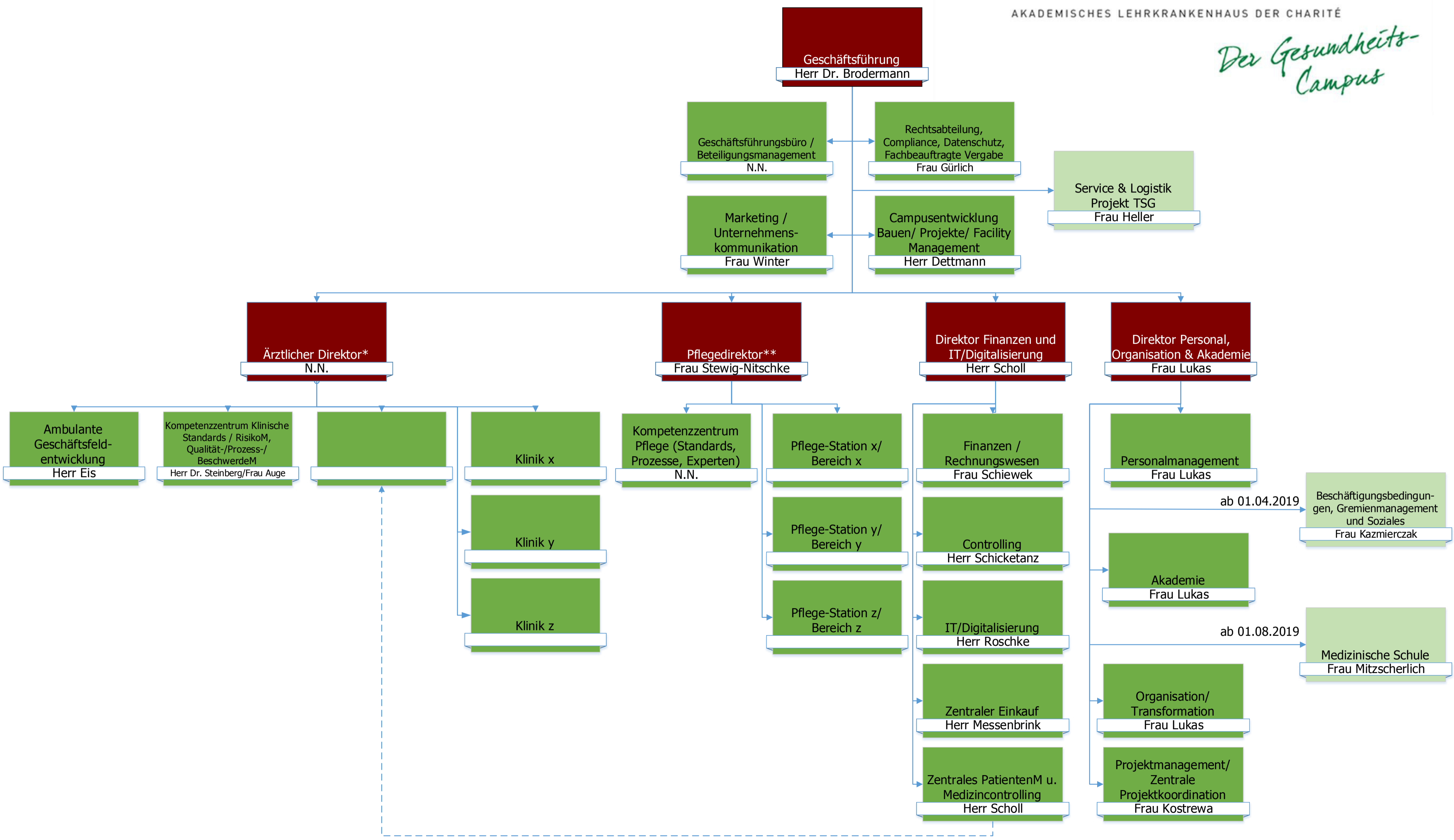


**Organigramm der Geschäftsführung  
Führungsstruktur CTK ab 01.01.2019**



**Carl-Thiem-Klinikum Cottbus**  
AKADEMISCHES LEHRKRANKENHAUS DER CHARITÉ

*Der Gesundheits-Campus*



Perspektivisch Ärztlicher Direktor

\* siehe gesonderte Darstellung Ärztlicher Dienst  
\*\* siehe gesonderte Darstellung Pflege