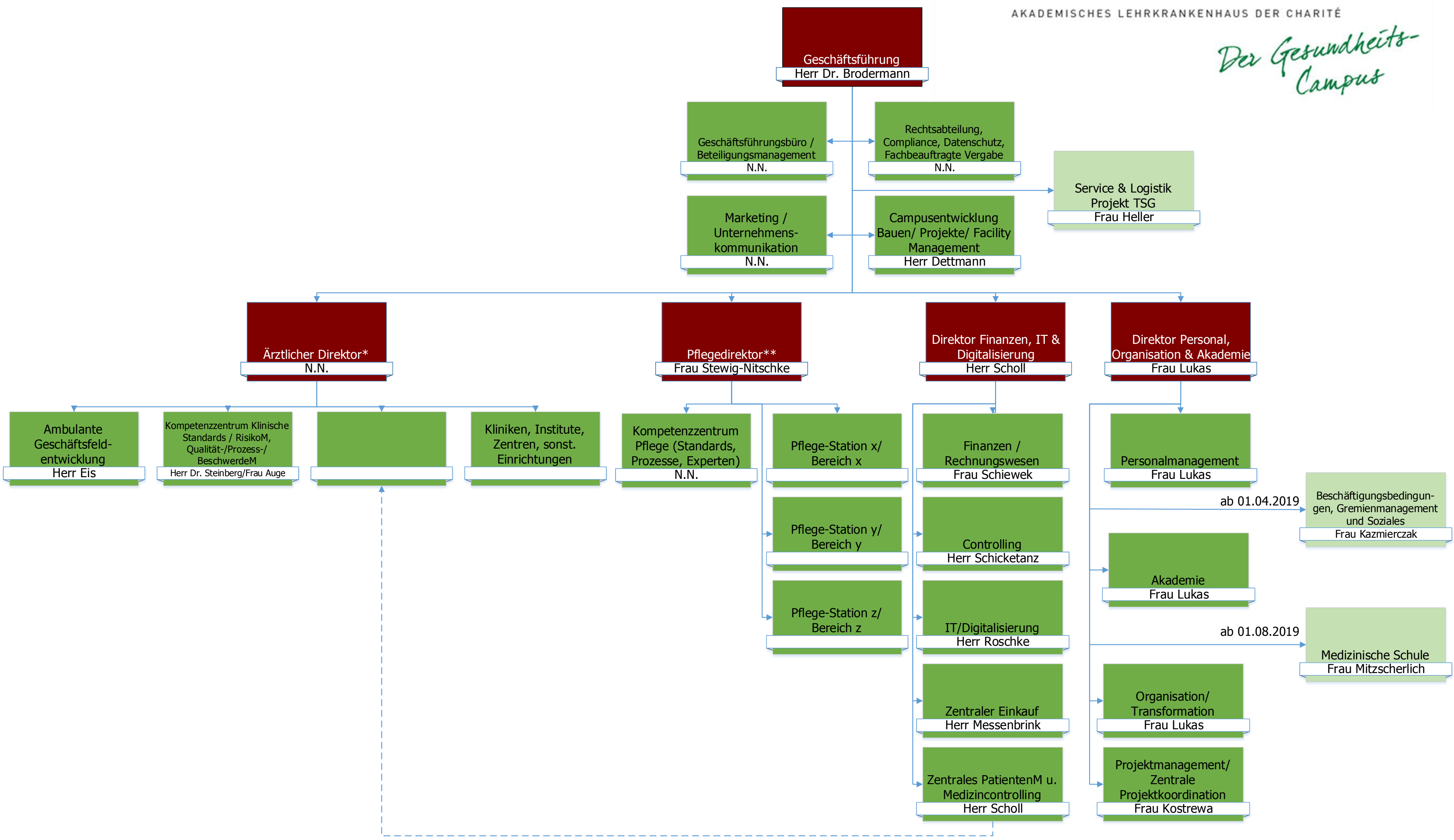


**Organigramm der Geschäftsführung
Führungsstruktur CTK ab 01.01.2019**



Carl-Thiem-Klinikum Cottbus
AKADEMISCHES LEHRKRANKENHAUS DER CHARITÉ

Der Gesundheits-Campus



Perspektivisch Ärztlicher Direktor

* siehe gesonderte Darstellung Ärztlicher Dienst
** siehe gesonderte Darstellung Pflege